

**ADMR de PEYREHORADE**  
180 place Aristide Briand  
BP 59  
40301 PEYREHORADE Cedex  
Tél : 05 58 73 66 34  
E-mail : [peyrehorade@fede40-admr.org](mailto:peyrehorade@fede40-admr.org)

## Fiche association

### Nos permanences d'accueil

**Accueil téléphonique :**

Du lundi au vendredi de 08h30 à 12h30 et de 13h30 à 16h30

En dehors de ces horaires, vous pouvez laisser un message sur notre répondeur téléphonique ou sur notre boîte e-mail.

**Ouverture des locaux au public :**

Lundi et jeudi de 09h00 à 12h00

**\* Permanence d'astreinte téléphonique en cas d'urgence : 09 88 99 85 46**

Du lundi au vendredi de 7h30 à 9h et de 17h à 20h

Samedi – Dimanche et Jours Fériés de 7h30 à 14h et de 16h à 20h

\*Pour les clients vulnérables une astreinte téléphonique est assurée durant les horaires de service.

**Notre site internet :** <https://www.fede40.admr.org>

### Références d'intervention

- Déclaration en préfecture le 13/03/1975, selon les dispositions de la loi de 1901.
- Agrément en date du 02/01/2022 par le Préfet des Landes
- Autorisation en date du 06/10/2006 par le Président du Conseil Départemental des Landes  
Conseil départemental des Landes : Hôtel Planté - 23 rue Victor Hugo - 40025 MONT DE MARSAN Cedex

### Services proposés par notre association

**SERVICES  
ET SOINS  
AUX  
SÉNIORS**

*Aide et Accompagnement à domicile*  
*Soins à domicile*  
*Ménage et repassage*  
*Téléassistance FILIEN ADMR*  
*Aide aux Aidants*

**ACCOMPAGNEMENT  
DU  
HANDICAP**

*Aide et Accompagnement à domicile*  
*Soins à domicile*  
*Ménage et repassage*  
*Téléassistance FILIEN ADMR*  
*Aide aux Aidants*

**ENFANCE  
ET  
PARENTALITÉ**

*Soutien à la parentalité*  
*Garde d'enfants à Domicile*

**ENTRETIEN  
DE LA  
MAISON**

Ménage et repassage

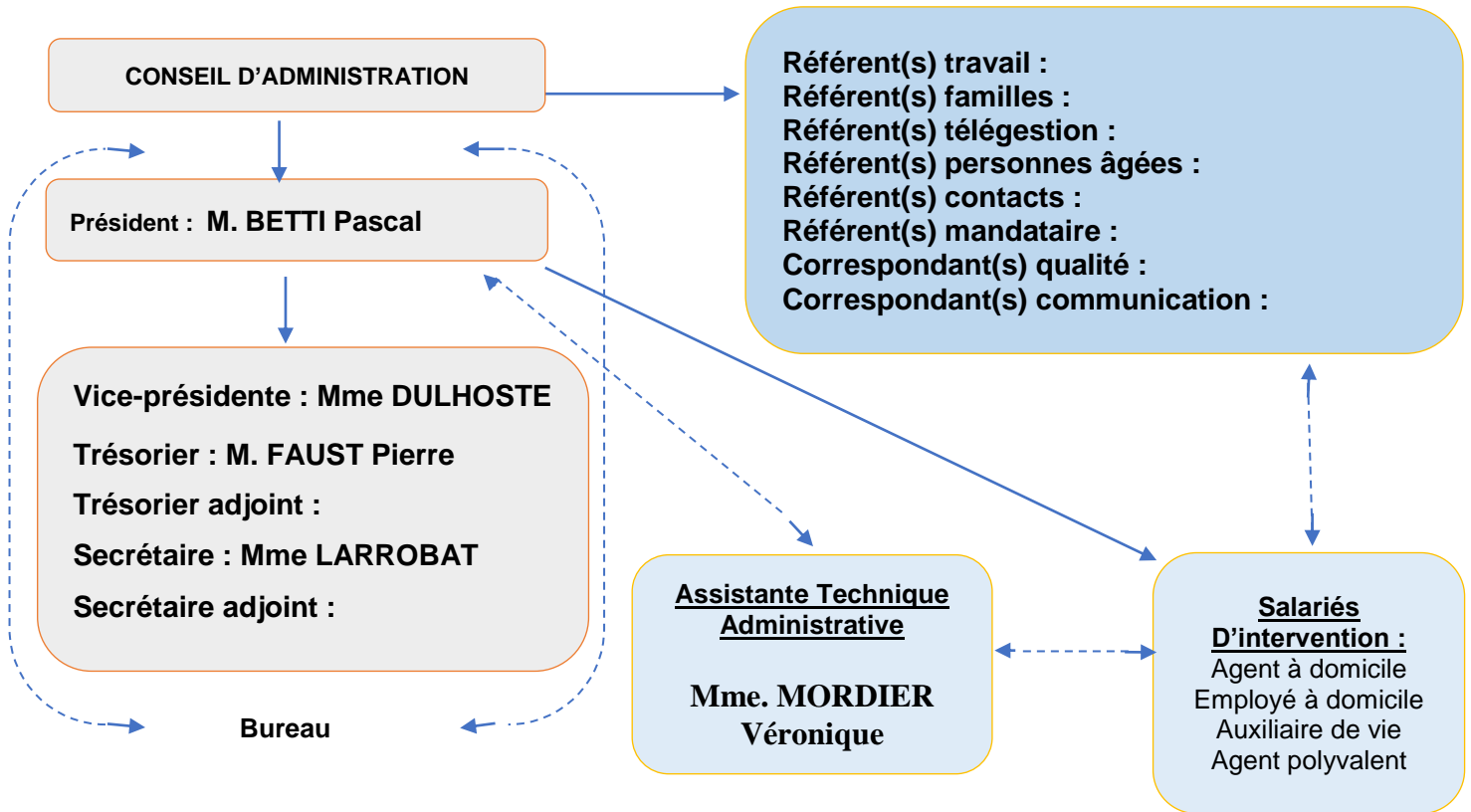
### Zone d'intervention

Notre association exerce son activité sur les communes suivantes :

Bélus	Orist	Saint-Cricq-du-Gave
Cagnotte	Orthevielle	Saint-Etienne-d'Orthe
Cauneille	Pey	Saint-Lon-les-Mines
Hastingues	Peyrehorade	Sorde-l'Abbaye
Oeyregave	Port-de-Lanne	



# Organigramme de l'association



# Plan d'accès

